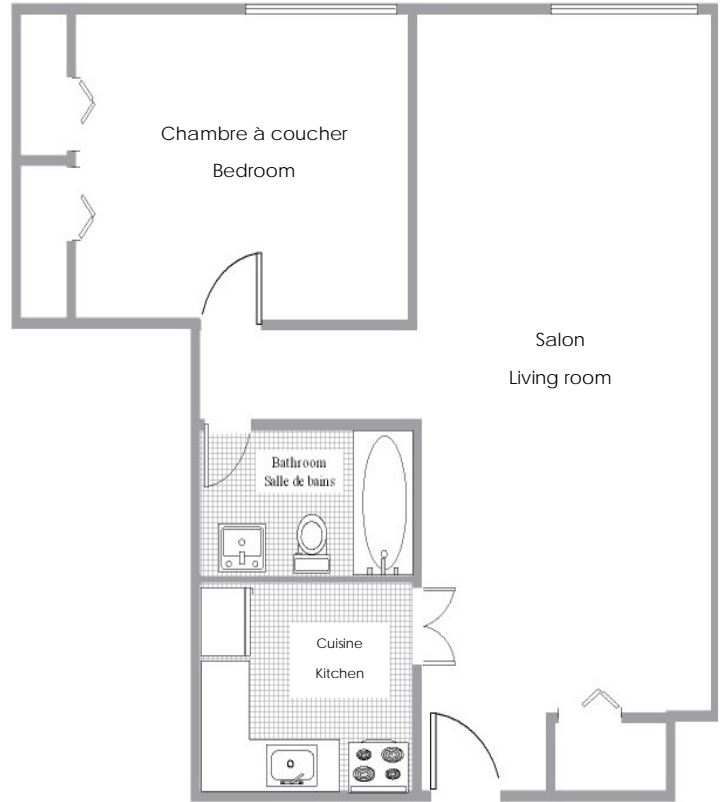
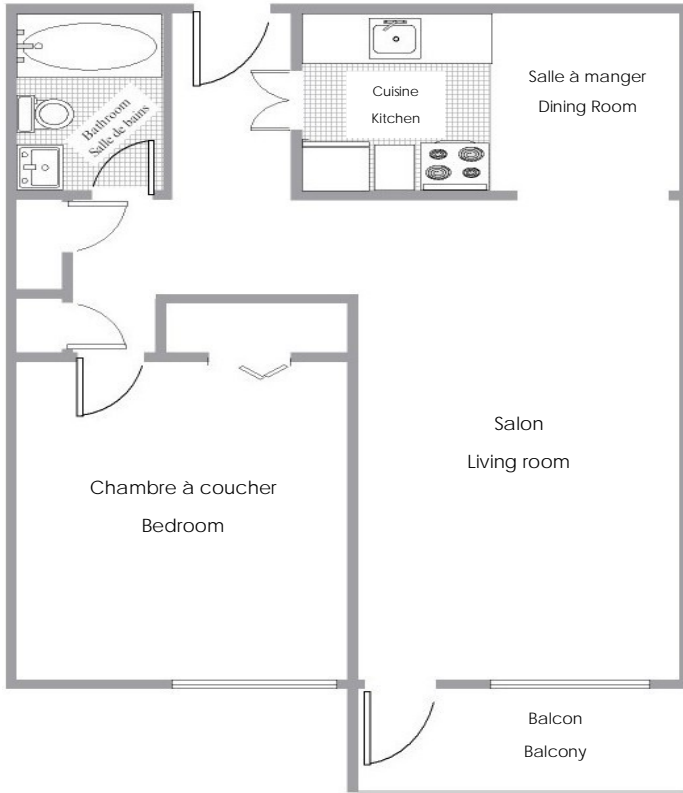


» PLAN D'ÉTAGE | FLOOR PLANS



» Agréments de L'immeuble

- + Ascenseurs
- + Télédéverrouillage
- + Surveillance vidéo
- + Personnel sur place
- + Buanderies
- + Dépanneur sur place
- + Stationnement extérieur

» Building Amenities

- + Elevator
- + Keyless entry
- + Video surveillance
- + On-site staff
- + Laundry facilities
- + On-site Dépanneur
- + Outdoor parking

» Caractéristiques des Appartements

- + Spacieux et abordables
- + Planchers de bois
- + Réfrigérateur | Cuisinière
- + Nouvelles Fenêtres
- + Thermostats individuels
- + Grands balcons offrant d'excellentes vues

» Apartment Features

- + Spacious and affordable
- + Wood flooring
- + Fridge | Stove
- + New Windows
- + Individual thermostats
- + Large balconies with excellent views

» Emplacement et Voisinage

- + Mont Bleu dans le district de Hull de Gatineau
- + A quelques minutes de l'autoroute 5
- + 10 minutes en voiture du centre d'Ottawa
- + Cul-de-sac tranquille
- + A distance de marche de divers magasins
- + A proximité des transports en commun (#36, #37 & #17) et des pistes cyclables
- + A la proximité de toute école élémentaire du Mont Bleu, de la Polyvalente Mont Bleu et du Cegep de l'Outaouais

» Location and Neighborhood

- + Mont Bleu in the Hull district of Gatineau
- + Minutes away from HWY 5
- + 10 minute drive from downtown Ottawa
- + Quiet cul-de-sac
- + Walking distance to shopping
- + Public transit (#36, #37 & #17) and cycling paths nearby
- + Near all elementary schools in the Mont Bleu area, near Polyvalente Mont Bleu high school & Cegep de l'Outaouais



Contactez-Nous | Contact Us

40 rue Charles-Albanel
Gatineau, QU J8Z 1R2
www.elkproperty.com

Agente de Location | Rental Agent : JUANITA LEMAY

Téléphone | Telephone: 613-804-0843

Courriel | Email: pca@elkproperty.com



ELK
PROPERTY MANAGEMENT LIMITED