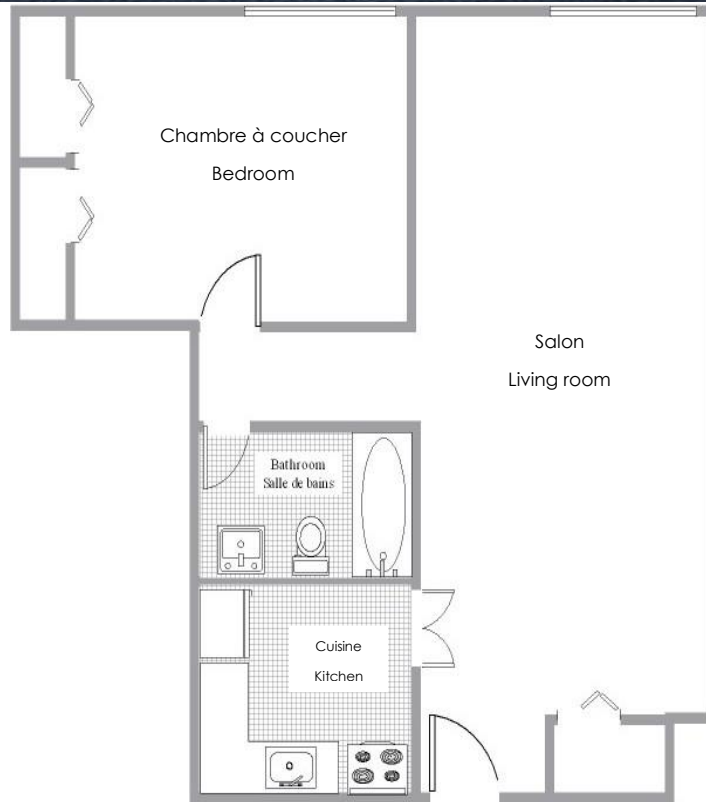
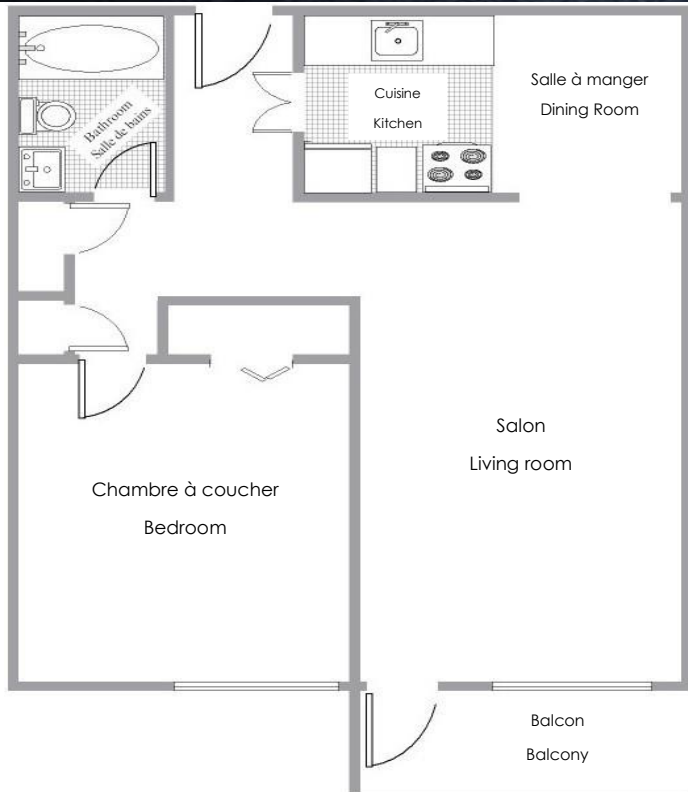




## » PLAN D'ÉTAGE | FLOOR PLANS



### » Agréments de L'immeuble

- + Ascenseurs
- + Télédévrouillage
- + Surveillance vidéo
- + Personnel sur place
- + Buanderies
- + Dépanneur sur place
- + Stationnement extérieur

### » Building Amenities

- + Elevator
- + Keyless entry
- + Video surveillance
- + On-site staff
- + Laundry facilities
- + On-site Depanneur
- + Outdoor parking

### » Caractéristiques des Appartements

- + Spacieux et abordables
- + Planchers de bois
- + Réfrigérateur | Cuisinière
- + Nouvelles Fenêtres
- + Thermostats individuels
- + Grands balcons offrant d'excellentes vues

### » Apartment Features

- + Spacious and affordable
- + Wood flooring
- + Fridge | Stove
- + New Windows
- + Individual thermostats
- + Large balconies with excellent views

### » Emplacement et Voisinage

- + Mont Bleu dans le district de Hull de Gatineau
- + A quelques minutes de l'autoroute 5
- + 10 minutes en voiture du centre d'Ottawa
- + Cul-de-sac tranquille
- + A distance de marche de divers magasins
- + A proximité des transports en commun (#36, #37 & #17) et des pistes cyclables
- + A la proximité de toute école élémentaire du Mont Bleu, de la Polyvalente Mont Bleu et du Cegep de l'Outaouais

### » Location and Neighborhood

- + Mont Bleu in the Hull district of Gatineau
- + Minutes away from HWY 5
- + 10 minute drive from downtown Ottawa
- + Quiet cul-de-sac
- + Walking distance to shopping
- + Public transit (#36, #37 & #17) and cycling paths nearby
- + Near all elementary schools in the Mont Bleu area, near Polyvalente Mont Bleu high school & Cegep de l'Outaouais

### Nouveau | New

50 Charles-Albanel



Hall d'accueil Rénové | Renovated lobby

40-45-50-55  
Charles-Albanel



Cartes à puce machines de buanderies  
Smart card laundry machines

## Contactez-Nous | Contact Us

40 rue Charles-Albanel  
Gatineau, QU J8Z 1R2  
www.elkproperty.com

Agente de Location | Rental Agent : JUANITA LEMAY

Téléphone | Telephone: 613-804-0843

Courriel | Email: pca@elkproperty.com



**ELK**  
PROPERTY MANAGEMENT LIMITED