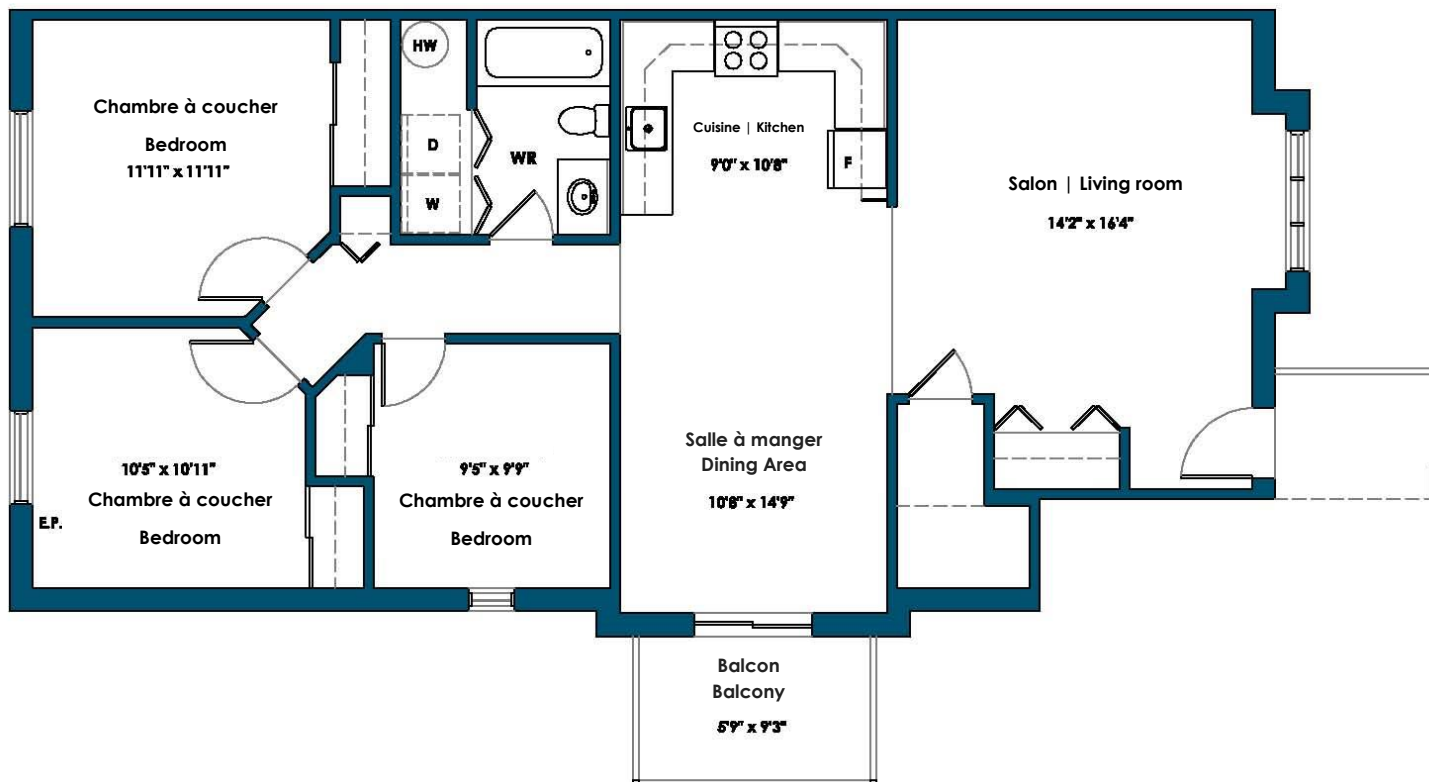


» PLAN D'ÉTAGE | FLOOR PLANS



» Agréments de L'immeuble

- + Gestion sur place offrant un excellent service
- + Style de vie « condo »
- + Stationnement extérieur

» Building Amenities

- + On-site management offering excellent service
- + Condo style living
- + Outdoor parking

» Caractéristiques des Appartements

- + Très grands appartements avec cuisine et coin repas
- + Pièce d'entreposage communicante
- + Réservoirs d'eau chaude distincts
- + Branchements pour laveuse et sècheuse
- + Entrée distincte pour chaque unité
- + Patios ou balcons

» Apartment Features

- + Very large apartments with eat-in kitchens
- + Ensuite storage
- + Separate hot water tanks
- + Connections for washer and dryer
- + Separate entrances for each unit
- + Patios or balconies

» Emplacement et Voisinage

- + Accès par Du Plateau près du boul. St-Raymond dans le district de Hull, Gatineau
- + 12 immeubles situés le long de Du Plateau et sur les rues adjacentes
- + À distance de marche des épiceries, pharmacies, banques, restaurants, écoles et garderies
- + À proximité des transports en commun et du parc de la Gatineau

» Location and Neighborhood

- + Access via Du Plateau near St. Raymond in Hull District of Gatineau
- + 12 buildings located along Du Plateau and adjacent streets
- + Walk to Grocery stores, pharmacies, banks, restaurants, schools and day care centers
- + Close to public transit and Gatineau park

Arrive Bientôt | Coming Soon



Un parc de quartier verra le jour dans le district du Plateau à l'automne 2016 entre les boulevards du Plateau et des Allumettières. L'aménagement, qui se fera en différentes phases, a commencé en juin 2016.

Il comprendra des installations pour planches à roulettes, des jeux d'eau, des structures de jeux et un jardin communautaire. Une patinoire de la Fondation des Sénateurs d'Ottawa y sera également aménagée. Puis, s'ajouteront quatre terrains de tennis, un terrain de soccer, un chalet de services et une place publique.

A neighborhood park will be created in the Plateau district in the fall of 2016 between the boulevards of the Plateau and Allumettières. The development, which will be in phases, began June 2016.

It will include facilities for skateboards, water games, play structures and a community garden. An ice rink in the Ottawa Senators Foundation will also be built there. Then, add four tennis courts, a soccer field, a service cabin and a public square.

Contactez-Nous | Contact Us

244 boul. du Plateau
Gatineau, QU J9A 3J2
www.elkproperty.com

Agente de Location | Rental Agent : MARTIN PERRIER

Téléphone | Telephone: 613-915-0458

Courriel | Email: duplateau@elkproperty.com



ELK
PROPERTY MANAGEMENT LIMITED